

信用事業のご案内

JA Hakodateshi Kameda

Report (半期開示)

(発行：平成30年8月)

平成30年度 6月期ディスクロージャー

ここに当JAの平成30年度6月期（仮決算）の主な経営内容を取りまとめいたしました。
是非、ご覧いただき、これまで以上に身近な地域の金融機関としてご愛顧いただければ幸いに存じます。

《半期開示について》

JAの決算は、法律により年1回と定められておりますが、当JAにおきましては、経営の健全性、透明性の確保に努め、組合員ならびに地域の皆様方に適時適正な情報を公開していくという方針のもとに、当期におきましても半期情報を任意の情報として開示するものです。なお、開示記載しております平成30年6月末の計数等につきましては、監事等の監査は受けておりません。

I 平成30年6月末における主な事業・財務状況

1. 主要勘定の状況

(単位：百万円)

項目	平成30年6月末	平成29年6月末	平成29年度末(参考)
貯金	41,639	41,680	41,485
貸出金	15,121	14,576	14,401
預金	27,158	27,631	27,878
有価証券	—	—	—

2. 単体自己資本比率（バーゼルⅢ規制適用）

平成 30 年度末見込（推計値）	平成 29 年度末（参考）
15.16% 程度	15.05%

（注記）

自己資本比率は、平成 29 年 12 月末の自己資本ならびに資産の額を基準として今年度末の業績予測を加味した自己資本ならびに資産の見積額に基づき算出していますので、経営環境の変化等に伴い変動することがあります。

3. 金融再生法開示債権（単体）

（単位：百万円）

債権区分	平成 30 年 6 月末	平成 29 年 12 月末 （参考）	増減
破産更生債権および これらに準ずる債権	133	150	△17
危険債権	419	419	
要管理債権	43	49	△6
正常債権	14,607	13,849	758
合計	15,203	14,469	734

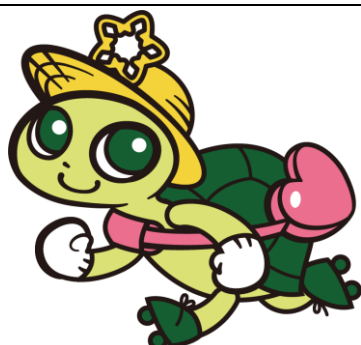
（注記）

平成 30 年 6 月末の計数は、次の方法により算出しています。

- ① 各債権区分額は、平成 29 年 12 月末時点の債権額を基準として、平成 30 年 6 月末時点の残高に修正しています。
- ② 平成 29 年度末から 6 月末までの間に、債務者区分の変更が必要と認識した先については、6 月末時点の債務者の状況に基づき債権区分を変更しています。

◇ JA 函館市亀田 ホームページのご案内

<http://www.ja-kameda.or.jp/>



函館市亀田農業協同組合

〒 041-0812 北海道函館市昭和 4 丁目 42 番 40 号
TEL. 0138-46-6883（代表）